

Excel for SEO



Pré-requis

- Excel
- SEO Tools for Excel :
<http://nielsbosma.se/projects/seotools/>
- Excellent Analytics
<http://excellentanalytics.com/>



SeoTools for Excel
Real SEOs work in Excel!

Excellent Analytics for Google Analytics – data grabber

The original and 100% free Google Analytics addin for Microsoft Excel. Automate your analytics!

Qu'est ce qu'Excel peut faire pour vous aujourd'hui ?

- Planifier un projet
- Surveiller vos backlinks
- Auditer un site
- Faire une analyse de vos liens
- Faire un tirage au sort
- Récupérer des données du web
- Créer des graphiques vendeurs
- Et tellement d'autres choses...

Excel : Les formules indispensables

- SOMME(A1:A8)
- NBCAR(A1)
- CONCATENER(A1;A2) ou A1&A2
- LIEN_HYPERTEXTE(A1;Nom)
- RECHERCHEV(texte cherché;table;numéro colonne;approximation)
- SI(Condition;Si vrai;Si Faux)
- SUPPRESSE(A1)
- SIERREUR(formule;"")
- ESTTEXTE(A1) / ESTNUM(A1)
- GAUCHE / DROITE (A1;Nombre de caractères)
- STXT (A1;départ;nombre de caractères)
- CHERCHE(texte;A1;départ)

Mieux utiliser Excel

Ouverture des CSV



Oubliez l'ouverture classique pour vos CSV !

Mieux utiliser Excel

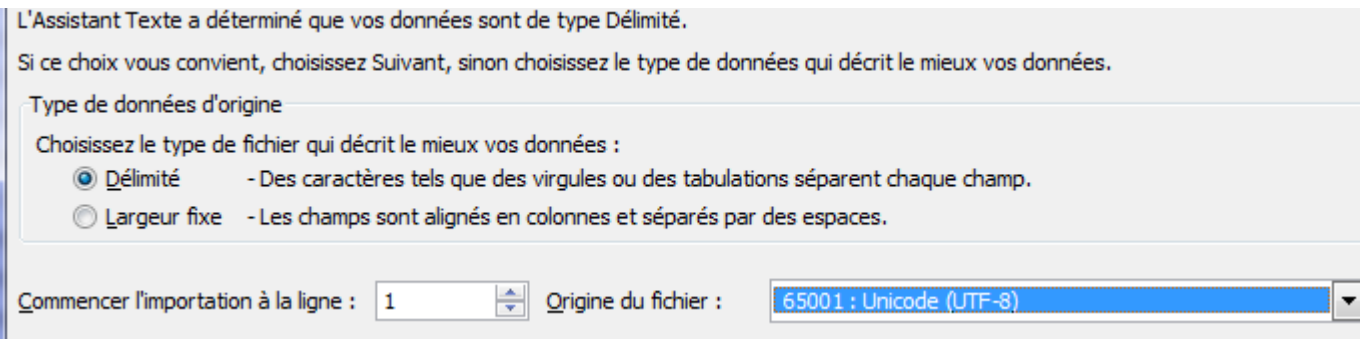
Ouverture des CSV



Oubliez l'ouverture classique pour vos CSV !

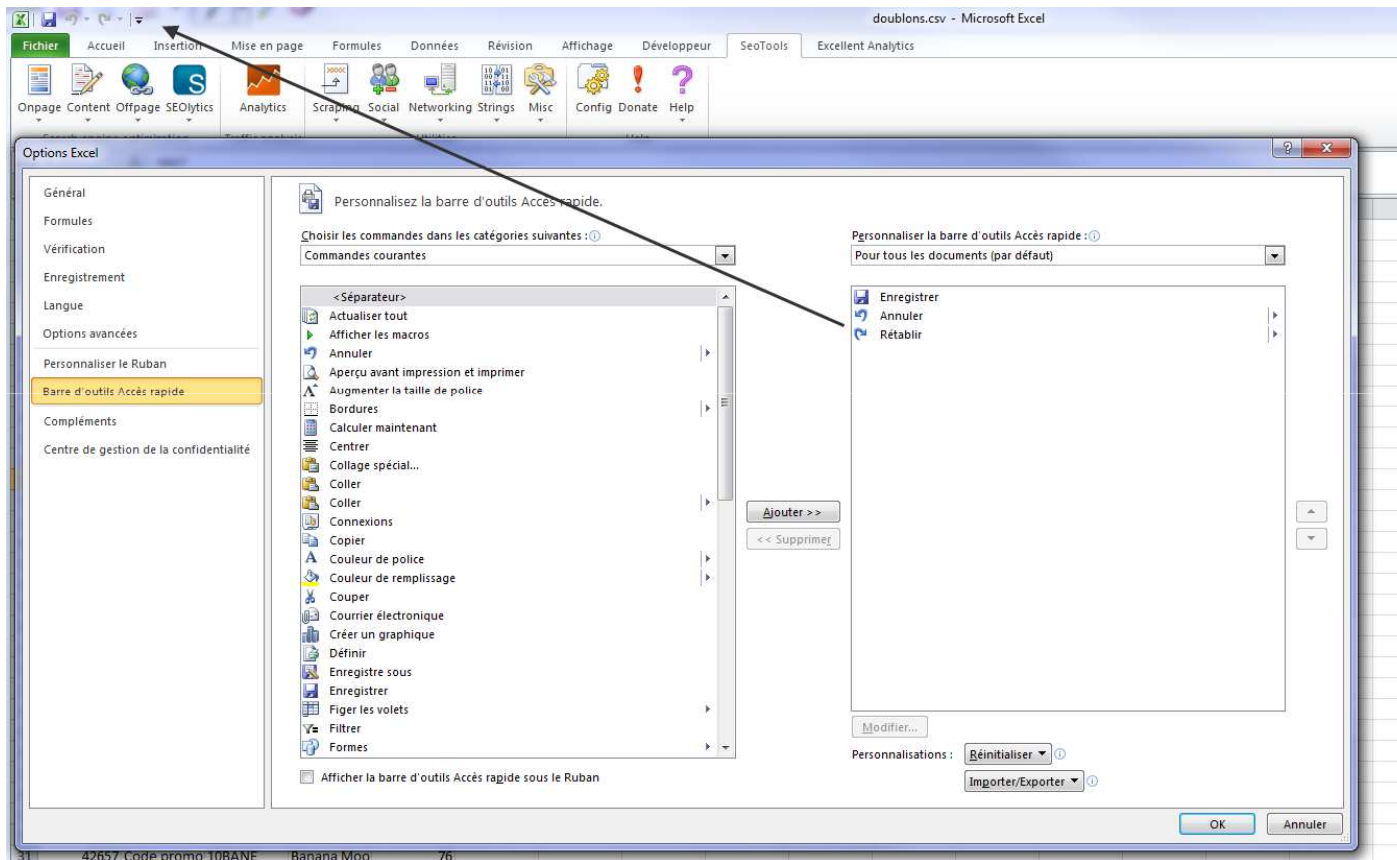


Privilégiez une ouverture via données externes (attention à ne pas déplacer le CSV d'origine), vous pourrez ainsi choisir l'encodage ;)



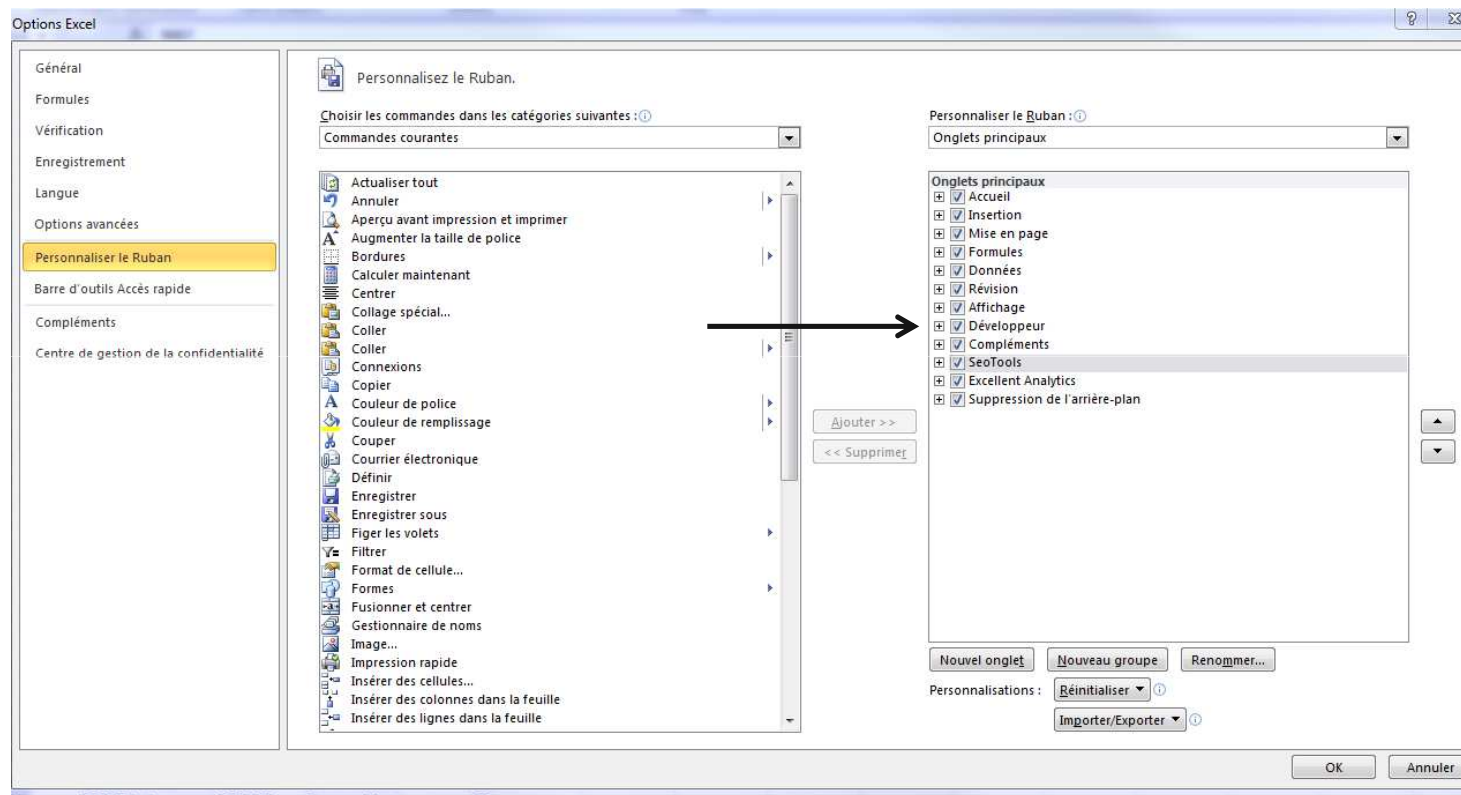
Mieux utiliser Excel

Utilisez des raccourcis !



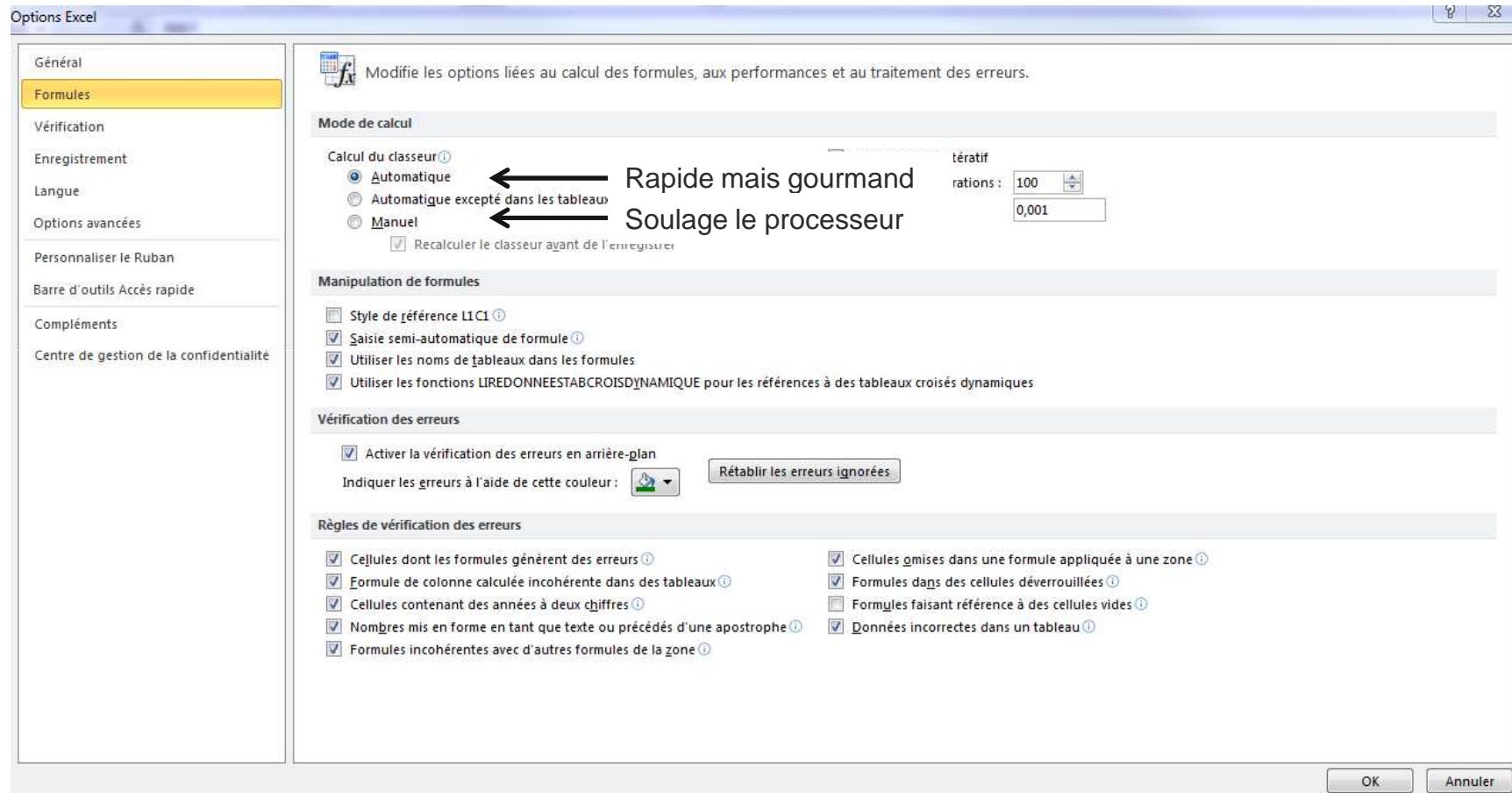
Mieux utiliser Excel

Activez le mode Développeur (accès aux macros)



Mieux utiliser Excel

Diminuer la charge de calcul pour les gros fichiers



Excel for SEO : Créer un calendrier

Etape 1 : Préparer les Données

	A	B	C	D
1	Tache	Date de départ	Nombre de Jours	Date de livraison
2	Pré-etude de mots clés	12/9/12	1	12/09/12
3	Rapport de positionnement initial	12/09/12	1	12/09/12
4	Rencontre avec le client	14/09/12	1	14/09/12
5	Recherche de partenaires potentiels	15/09/12	10	24/09/12
6	Rapport d'Audit du site	16/09/12	3	18/09/12
7	Mise en place des recommandations	20/09/12	2	21/09/12
8	Linkbuilding externe	20/09/12	10	29/09/12
9	Rapports de positionnement intermédiaire	30/09/12	1	30/09/12
10	Actions secretes et magiques	01/10/12	17	17/10/12
11	Rapports de positionnement final	17/10/12	1	17/10/12

Excel for SEO : Créer un calendrier

Etape 2 : Trouver le min et le max

Tache	Date de départ	Nombre de Jours	Date de livraison
Pré-etude de mots clés		41164	12/09/12
Rapport de positionnement initial	12/09/12	1	12/09/12
Rencontre avec le client	14/09/12	1	14/09/12
Recherche de partenaires potentiels	15/09/12	10	24/09/12
Rapport d'Audit du site	16/09/12	3	18/09/12
Mise en place des recommandations	20/09/12	25	14/10/12
Linkbuilding externe	20/09/12	10	29/09/12
Rapports de positionnement intermédiaire	30/09/12	1	30/09/12
Actions secretes et magiques	01/10/12	17	17/10/12
Rapports de positionnement final	17/10/12	1	17/10/12

Format de cellule

Nombre | Alignement | Police | Bordure | Remplissage | Protection

Catégorie :

- Standard
- Nombre
- Monétaire
- Comptabilité
- Date
- Heure
- Pourcentage
- Fraction
- Scientifique
- Texte
- Spécial
- Personnalisée

Exemple

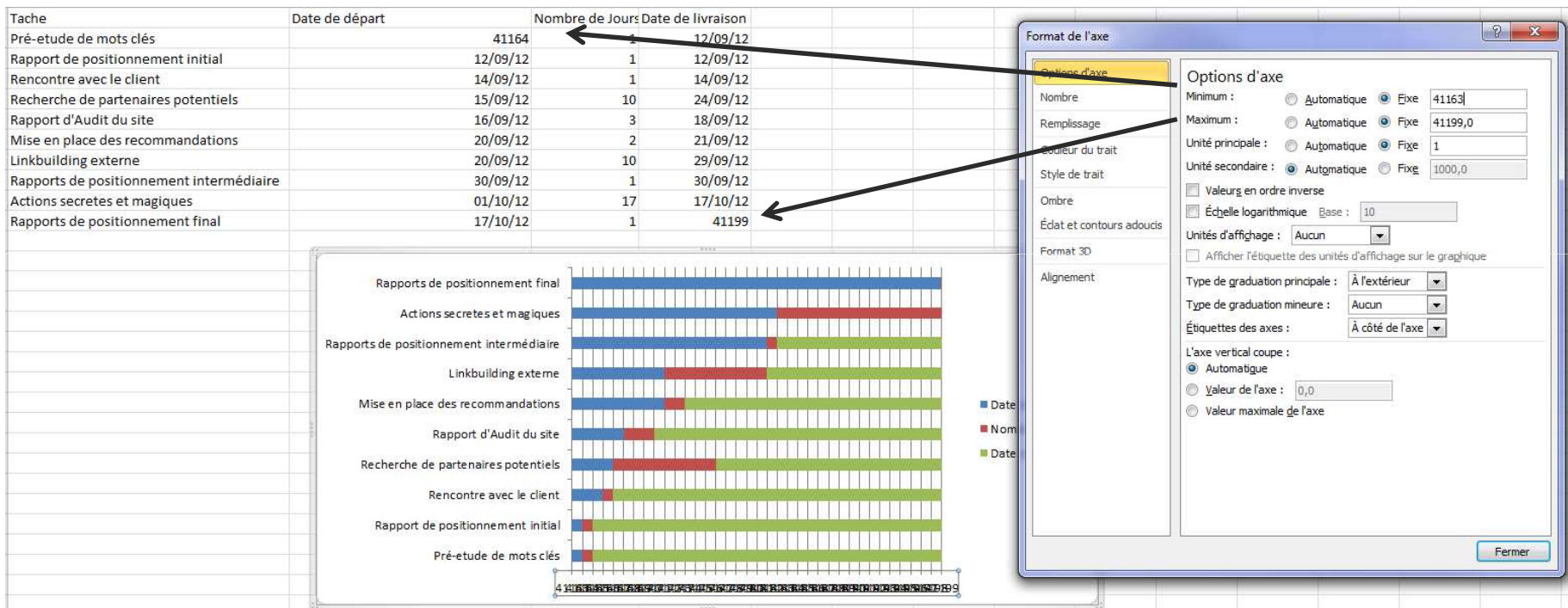
41199

Les cellules de format Standard n'ont pas de format de nombre spécifique.

Excel for SEO : Créer un calendrier

Etape 3 : Créer le graphique et le mettre en forme

Cliquer sur Insérer un graphique – barres empilées

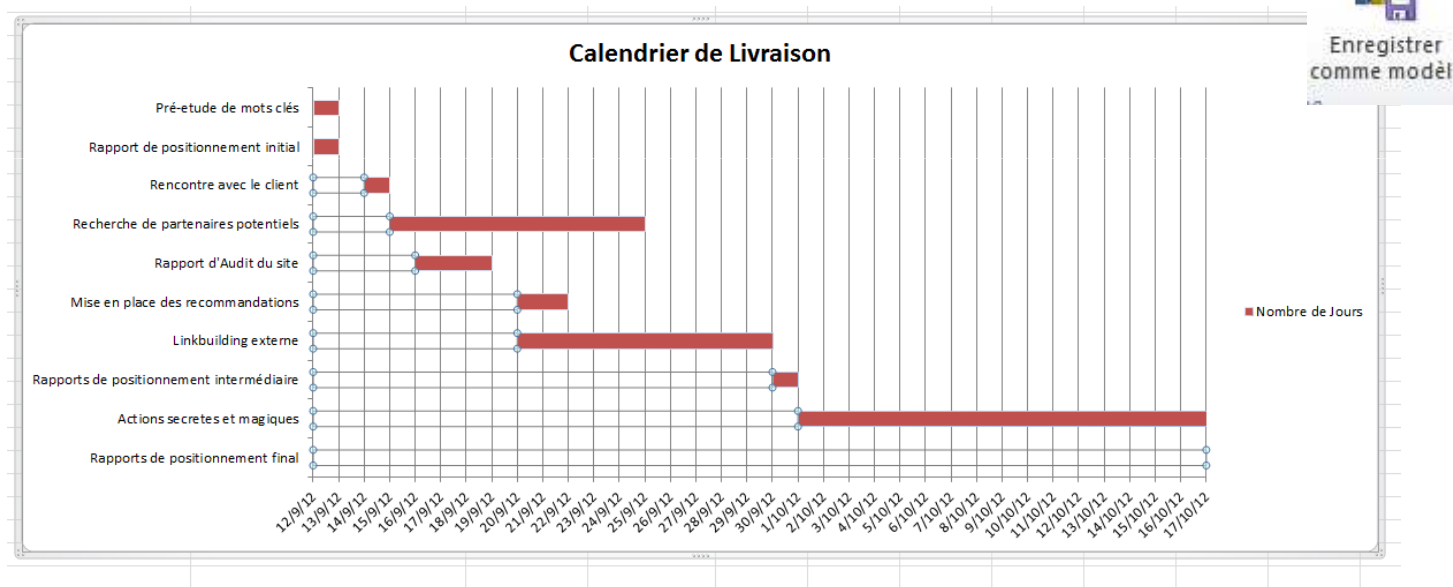


Améliorez votre mise en page en choisissant Alignement Angle -45° puis repassez vos données en format Date

Excel for SEO : Créer un calendrier

Etape 4 : Finaliser votre graphique

- Axe des ordonnées: inverser l'ordre de l'axe
- Sélectionner les données ne concernant pas les jours et choisir une mise en forme sans remplissage ni contour
- Nettoyez la légende et insérez un titre à l'article



- Enregistrez comme modèle si vous souhaitez réutiliser le graphique !

Excel for SEO : Organiser un tirage au sort

- Créez deux colonnes : ID + données
- Utilisez la fonction ALEA.ENTRE.BORNES pour tirer un nombre aléatoire
- Utilisez la fonction RECHERCHEV pour faire apparaître vos données

H4 =ALEA.ENTRE.BORNES(MIN(A:A);MAX(A:A))								
A	B	C	D	E	F	G	H	I
ID	Nom du Participant							
1	William							
2	Thomas							
3	Olivier							
4	Jacob							
5	Nathan							
6	Samuel							
7	Gabriel							
8	Alexis							


Tirage au Sort		
Lot	ID du Gagnant	Nom du Gagnant
1	37	Maélie
2	37	Maélie
3	33	Maïka
4	6	Samuel
5	34	Jade

Excel for SEO : se créer une liste de mot clé

=SI(B2="Paris";\$D\$2&" "&A2;SI(B2="Calvados";\$D\$3&" "&A2;\$D\$4&" "&A2))					
A	B	C	D	E	F
Ville	Département	Région	Activités	Mot avec condition	Activité Globale par ville
Paris	Paris	Île-de-France	repas à domicile	repas à domicile Paris	livraison pizza Paris
Marseille	Bouches-du-Rhône	Provence-Alpes-Côte d'Azur	livraison repas à domicile	chef à domicile Marseille	livraison pizza Marseille
Lyon	Rhône	Rhône-Alpes	chef à domicile	chef à domicile Lyon	livraison pizza Lyon

- Imbriquez vos SI
- Utilisez la concatenation grâce au &

Excel for SEO : extraire les données Google Suggest

SOMME  =XPathOnUrl(\$A\$1;"//suggestion";"data")		
A	B	C
http://suggestqueries.google.com/complete/search?output=toolbar&q=seo	=XPathOnUrl(\$A\$1;"//suggestion"; "data")	747000000
<pre><?xml version="1.0" encoding="UTF-8" ?> <toplevel> <CompleteSuggestion> <suggestion data="seo"/> <num_queries int="747000000"/> </CompleteSuggestion> <CompleteSuggestion> <suggestion data="seomoz"/> <num_queries int="2520000"/> </CompleteSuggestion> <CompleteSuggestion> <suggestion data="seoul"/> <num_queries int="141000000"/> </CompleteSuggestion> </toplevel></pre>		

- Attention, fonction matricielle
- Sélectionner 5 champ, appuyez sur F2 pour passer en mode formule puis rentrer :
=XPathOnUrl(\$A\$1;"//suggestion";"data") pour les mots
=XPathOnUrl(\$A\$1;"//num_queries";"int") pour le nombre de recherche

Idée d'amélioration : Créer une macro pour l'automatisation sur des mots définis

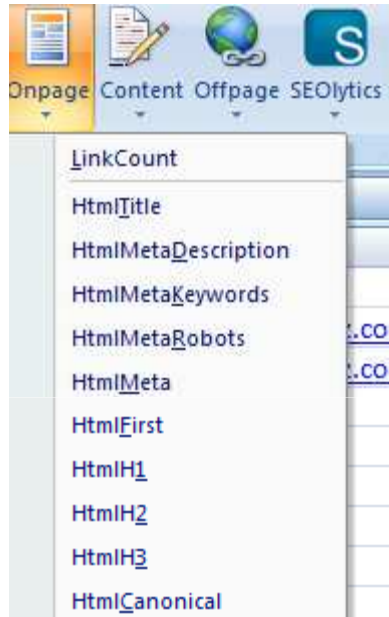
Excel for SEO : extraire les données Google Suggest

<http://suggestqueries.google.com/complete/search?output=toolbar&q=seo>

seo	747000000
seomoz	2520000
seoul	141000000
seo tips	38300000
seog grant	19700000
seohyun	8540000

```
▼<toplevel>
  ▼<CompleteSuggestion>
    <suggestion data="seo"/>
    <num_queries int="747000000"/>
  </CompleteSuggestion>
  ▼<CompleteSuggestion>
    <suggestion data="seomoz"/>
    <num_queries int="2520000"/>
  </CompleteSuggestion>
  ▼<CompleteSuggestion>
    <suggestion data="seoul"/>
    <num_queries int="141000000"/>
  </CompleteSuggestion>
```

Excel for SEO : Récupérer des éléments d'un site



D2 fx =HtmlFirst(A2;"p";2)			
A	B	C	D
URL	H1	Canonical	Date
http://www.jambonbuzz.com	Jambonbuzz	http://www.jambonbuzz.com/	29juillet
http://www.jambonbuzz.com/focus/le-smx-paris-2012-2012-06-03	Jambonbuzz	http://www.jambonbuzz.com/focus/le-smx-par	3juin

Excel for SEO : Analyser ses liens

Etape 1 : Optimiser l'export

- Exporter votre rapport de liens depuis Google WebmasterTools Trafic > Liens vers votre site

Vue d'ensemble » Tous les domaines

1 000 domaines principaux comportant des liens vers des pages de votre site

Télécharger ce tableau

Télécharger d'autres exemples de liens

Télécharger les derniers liens

- Insérer le CSV en utilisant Données > A partir du Texte. Choisir un Encodage UTF-8
- Utilisez les formules de SEOTools pour récupérer la liste des domaines et TLD

fx =UrlProperty(A2;"host")							
A		B	C	D	E	F	G
Liens	Date	Site	Domain	TLD	Nouveaux Domaines		
http://www.la-referenceuse.com/	10/7/09	www.la-referenceuse.com	la-referenceuse.com	com	1		
http://www.la-referenceuse.com/index.php?feed/rss2	10/7/09	www.la-referenceuse.com	la-referenceuse.com	com	0		
http://www.la-referenceuse.com/index.php?category/Pr%C3%A9sentation	10/7/09	www.la-referenceuse.com	la-referenceuse.com	com	0		
http://www.presse-citron.net/faites-tester-lergonomie-de-votre-site-avec-usertesting	12/7/09	www.presse-citron.net	presse-citron.net	net	1		
http://www.seulmaitreabord.info/actualites	12/7/09	www.seulmaitreabord.info	seulmaitreabord.info	info	1		

- Domaine avec sous domaine: UrlProperty(A2;'host')
- Domaine seul : UrlProperty(A2;'domain')
- UrlProperty(A2;'tld')
- Autres : <http://nielsbosma.se/projects/seotools/functions/urlproperty/>

Excel for SEO : Analyser ses liens

Etape 2 : Compter l'affichage de nouveaux Domaines

- Trier par date par ordre chronologique croissant (du plus ancien au plus récent)
- Insérer dans une nouvelle colonne la formule suivante :
=SI(NB.SI(C\$2:C2;C2)>1;0;1)
- En cas de tri supplémentaire, pensez à copier et coller les valeurs avant

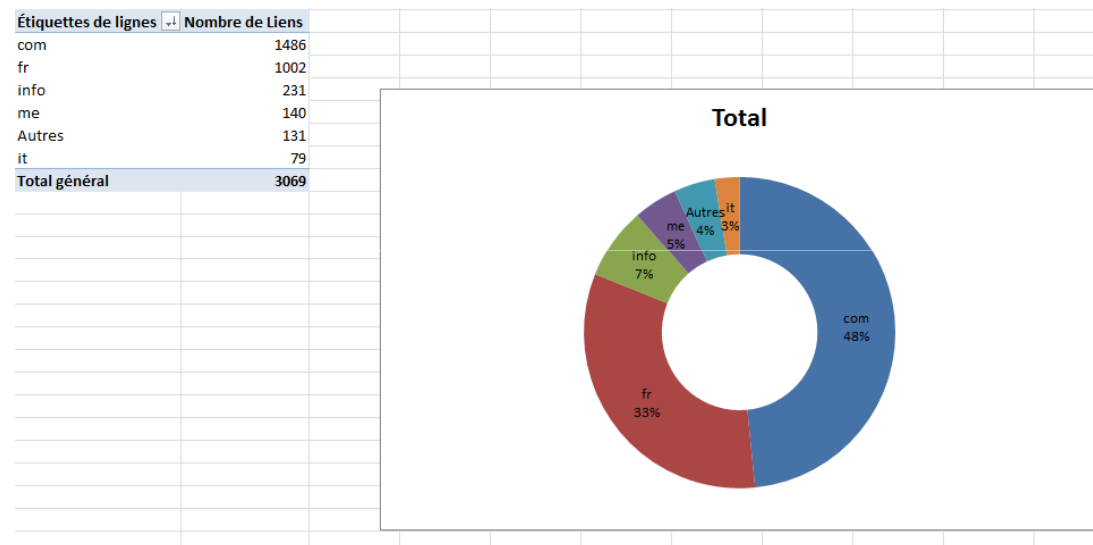
F2 =SI(NB.SI(C\$2:C2;C2)>1;0;1)							
	A	B	C	D	E	F	G
1	Liens	Date	Site	Domain	TLD	Nouveaux Domaine	
2	http://www.la-referenceuse.com/	10/7/09	www.la-referenceuse.com	la-referenceuse.com	com	1	
3	http://www.la-referenceuse.com/index.php?feed/rss2	10/7/09	www.la-referenceuse.com	la-referenceuse.com	com	0	
4	http://www.la-referenceuse.com/index.php?category/Pr%C3%A9sentation	10/7/09	www.la-referenceuse.com	la-referenceuse.com	com	0	

- Astuce: Revoyez le format des dates grâce au menu Format de cellule et évitez tout format précédé d'un *

Excel for SEO : Analyser ses liens

Etape 3 : Utiliser des TCD pour l'analyse

- Exemple d'analyse des liens par TLD

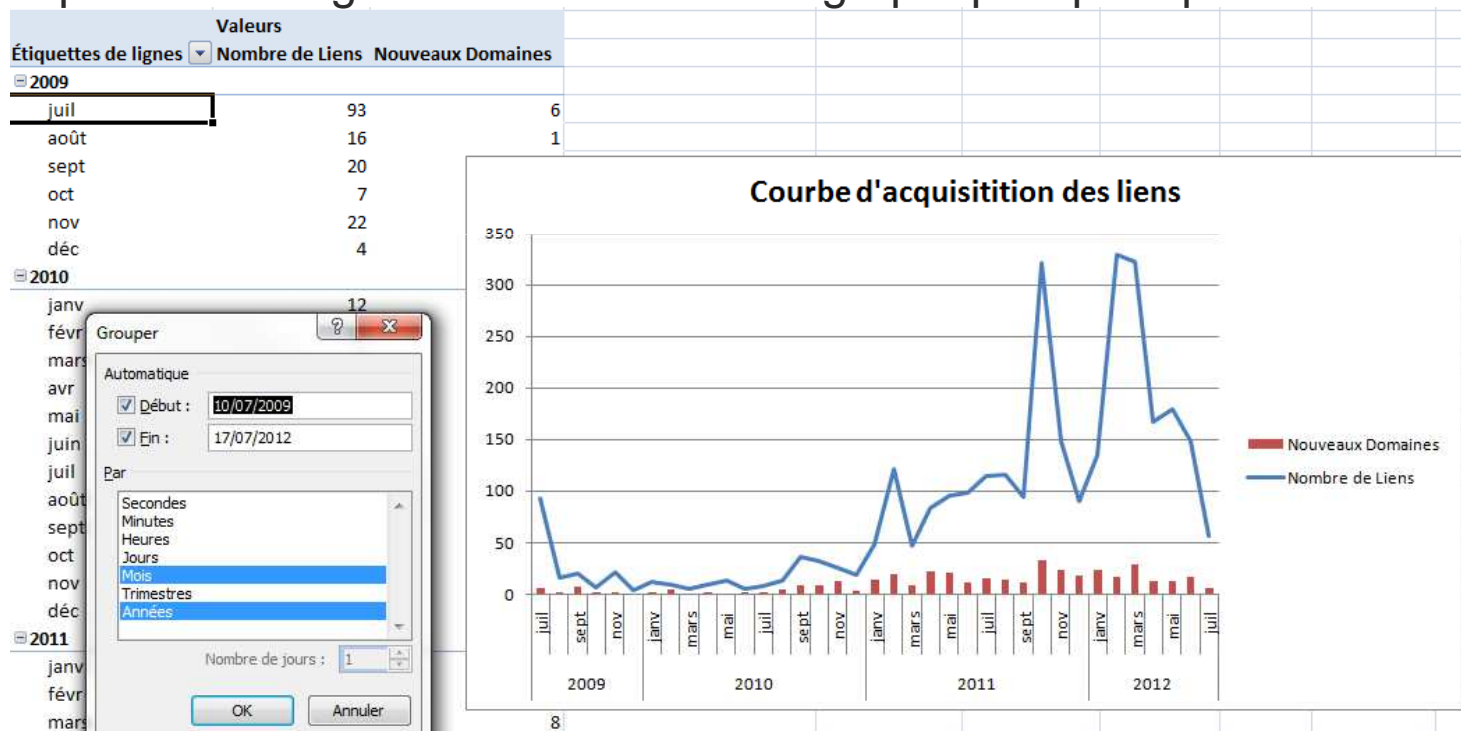


- Pensez à grouper les faibles résultats

Excel for SEO : Analyser ses liens

Etape 3 : Utiliser des TCD pour l'analyse

- Grouper les dates grâce à clic droit grouper
- Afficher les nouveaux domaines par « Somme »
- Vous pouvez changer le format des deux graphiques pour plus de lisibilité



Excel for SEO : Checker ses backlinks

CheckBacklink(lien à chercher;lien à trouver)

C2 fx =CheckBacklink(B2;A2)		
A	B	C
Page	URL	Status
http://www.jambonbuzz.com/	http://redaction.infiniclick.fr/	Failed: No link with href found.
http://www.jambonbuzz.com/focus/le-smx-paris-2012-2012-06-03	http://redaction.infiniclick.fr/	Ok
http://www.jambonbuzz.com/focus/le-smx-paris-2012-2012-06-03	http://redaction.infiniclick.fr/	Failed: No matching text, found "Hervé"

Attention, limité aux « vrais liens » (avec href)

Merci à tous

Et plus particulièrement à :

